

A jelenleg hatályos szabályozás a kerítés létesítésére vonatkozó tilalmat nem szerepelteti. A kerítések szabályozása az építés általános előírásai között kerül szerepeltetésre a következők szerint:

5.§

(3) Kerítés

a) az útszabályozással érintett telek esetében a szabályozási vonal mentén,

b) a nem utcafronti telekhatár esetén legfeljebb 2 m magassággal,

c) a nem utcafronti telekhatáron támfal és tömör kialakítási mód esetén az alacsonyabb terepszinttől számítottan legfeljebb 2 m magassággal,

d) az utcafronton legfeljebb 1,5 méter magassággal alakítható ki.

(4) Közterület felőli támfal, terepszint alatti támfalépitmény közterület felőli építmény magassága legfeljebb 3 méter, mely építményre áttört kerítés létesíthető a magasabb terepszinttől számítottan legfeljebb 1,5 méter magassággal.

tervezett szabályozás

A tervezett módosítás során a kerítés létesítésének korlátozására vonatkozó szabályozás bevezetése szükséges, mely igazodik a korábban hatályos szabályozáshoz. A korlátozás kiterjesztése szükséges a Gyöngyvirág utcára, az Akácfa utcára, a Rózsa utcára és a Diófa utcára, mivel ezek is az egykori MAORT telep részei vagy hozzájuk utcaképileg közvetlenül csatlakozó területek. Az érintett rendeleti szakaszok változása a következők szerint javasolt:

Az 5.§ (3) pont a következők szerint módosul annak érdekében, hogy egyértelmű legyen, hogy az itt felsorolt szabályok a kerítés létesítés korlátozásával nem érintett területekre vonatkoznak.

5.§

(3) **A kerítés létesítésének korlátozásával nem érintett területen kerítés**

a) az útszabályozással érintett telek esetében a szabályozási vonal mentén,

b) a nem utcafronti telekhatár esetén legfeljebb 2 m magassággal,

c) a nem utcafronti telekhatáron támfal és tömör kialakítási mód esetén az alacsonyabb terepszinttől számítottan legfeljebb 2 m magassággal,

d) az utcafronton legfeljebb 1,5 méter magassággal, **legfeljebb fél méteres tömör lábazattal áttört kivitelben** alakítható ki.

(3a) A kerítés létesítésének korlátozásával érintett területen kerítés nem létesíthető.

(4) A közterület felőli támfal, terepszint alatti támfalépitmény közterület felőli építmény magassága legfeljebb 3 méter, mely építményre **kerítés létesítésének korlátozásával nem érintett területen áttört kerítés létesíthető a magasabb terepszinttől számítottan legfeljebb 1,5 méter magassággal.**

A kerítés létesítésére vonatkozó korlátozással érintett területet a szabályozási terven új szabályozási elemként jelöljük.

7. rendeletervezet

Bázakerettye Község Önkormányzata Képviselő-testületének .../2026 (...) önkormányzati rendelete

a helyi építési szabályzatról szóló 6/2025. (VIII.5.) önkormányzati rendelet módosításáról

Bázakerettye Község Önkormányzatának Képviselő-testülete az épített környezet alakításáról és védelméről szóló 1997. évi LXXVIII. törvény 62. § (6) bekezdés 6. pontjában kapott felhatalmazás alapján, az Alaptörvény 32. cikk (1) bekezdés a) pontjában és a Magyarország helyi önkormányzatairól szóló 2011. évi CLXXXIX. törvény 13. § (1) bekezdés 1. pontjában meghatározott feladatkörében eljárva, a településtervek tartalmáról, elkészítésének és elfogadásának rendjéről, valamint egyes településrendezési sajátos jogintézményekről szóló 419/2021. (VII.15.) Korm. rendelet alkalmazásával, az abban megállapított államigazgatási szervek és egyéb érdekelték véleményének kikérésével a következőket rendeli el:

1. §

A helyi építési szabályzatról szóló 6/2025. (VIII.5.) önkormányzati rendelet (továbbiakban: HÉSZ) 5.§ (3) bekezdés helyébe a következő rendelkezés lép:

*„(3) A kerítés létesítésének korlátozásával nem érintett területen kerítés
a) az útszabályozással érintett telek esetében a szabályozási vonal mentén,
b) a nem utcafronti telekhatár esetén legfeljebb 2 m magassággal,
c) a nem utcafronti telekhatáron támfal és tömör kialakítási mód esetén az alacsonyabb terepszinttől számítottan legfeljebb 2 m magassággal,
d) az utcafronton legfeljebb 1,5 méter magassággal, legfeljebb fél méteres tömör lábazattal áttört kivitelben alakítható ki.”*

2. §

A HÉSZ 5.§ kiegészül a (3a) bekezdéssel a következők szerint:

„(3a) A kerítés létesítésének korlátozásával érintett területen kerítés nem létesíthető.”

3. §

A HÉSZ 5.§ (4) bekezdés helyébe a következő rendelkezés lép:

„(4) A közterület felőli támfal, terepszint alatti támfalépítmény közterület felőli építmény magassága legfeljebb 3 méter, mely építményre kerítés létesítésének korlátozásával nem érintett területen áttört kerítés létesíthető a magasabb terepszinttől számítottan legfeljebb 1,5 méter magassággal.

4. §

A HÉSZ 1. melléklete helyébe az e rendelet 1. melléklete lép.

Ez a rendelet a kihirdetését követő napon lép hatályba.

Bázakerettye, 2026.

Dr. Resch Karolina Ildikó
jegyző

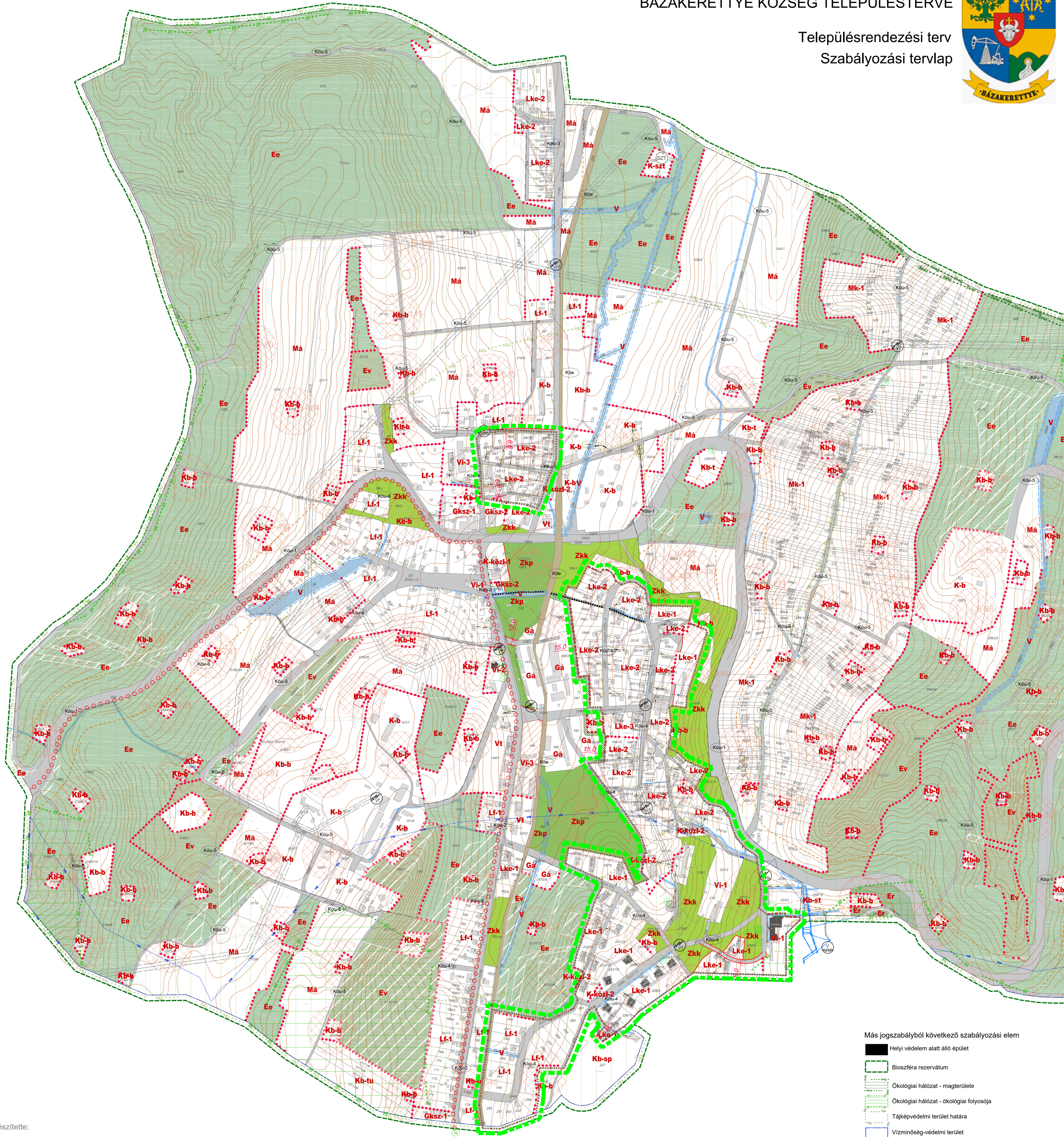
Iványi László
polgármester

Kihirdetés napja: 2026.....

Dr. Resch Karolina Ildikó
jegyző

BÁZAKERETTYE KÖZSÉG TELEPÜLÉSTERVE

Településrendezési terv Szabályozási terlvap



Készítette:
aad építész és grafikus iroda ltd.
8900 Zalaegerszeg, Ady u. 2.
tel: 92 510 203 fax: 92 510 204
e-mail: aad@aodftt.hu

településtervező
vezető településtervező:
Agg Ferenc
T/11 20-0001
okl. építésmérnök,
városépítési és városgazdasági szakmérnök

tájrendezési tervező
Balogh Zsombor
T/11-0281
okl. tájépítész mérnök

környezetvédelmi tervező
Petőházi Attila
SZKV-hu, SZKV-le, SZKV-vl 20-0521
okl. környezetmérnök

közlekedési tervező
Tóth János
T/6-20-0183
okl. építésmérnök, településrendezési
közlekedési tervező

víziközmű tervező
Tóth Attila Gábor
TV-01-10559
okl. építésmérnök, településmérnök

energia közmű, hírközlési tervező
Szirmai Zoltán
TE, TH-19-0065/2027
okl. villamosmérnök

Kovács Kitti
okl. építésmérnök

további munkatársak
Henics Attila
közigazdász
dr. Simon Beáta
jogász

----- Változtatással érintett terület határa

Véleményezési tervdokumentáció

Más jogszabályból következő szabályozási elem

- Helyi védelem alatt álló épület
- Bioszféra rezervátum
- Ökológiai hálózat - magterülete
- Ökológiai hálózat - ökológiai folyosója
- Tájvédelmi terület határa
- Vízminőség-védelmi terület
- Felszíni víz parti sávja

Korlátozások és védelmek, védőterületek, védősávok

- Elektromos vezeték és védőtávolság
- Ivóvíz vezeték és védőtávolság
- Szennyvíz vezeték és védőtávolság
- Gázvezeték és védőtávolság
- SZA Szennyvíztátemelő
- SZT Szennyvíztisztító
- Vízkezelő művek
- Villamos transzformátor állomás
- Szénhidrogén kút és védőterülete
(A bányászati vezetékeket és védőterületeket a rendelet 6. melléklete tartalmazza.)

Jelmagyarázat

Alaptérképi elemek

- Közigazgatási határ
- Fekvéshatár
- Szintvonal
- Földrészlet határ
- Alrészlet határ

Szabályozási alapelemek, elemek

- Szabályozási vonal
- Építési övezet, övezet határa
- Lk Építési övezet, övezet jele
- Kou-4 Közlekedési övezet jele
- 9.0 Méretvonal

- Közúti közlekedési övezet
- Egyéb közlekedési övezet - vasút
- Vízgazdálkodási övezet
- Zöldterület - közkert övezet
- Zöldterület - közpark övezet
- Egyéb erdőterület övezet (meglévő/tervezett)
- Védelmi erdőterület övezet (meglévő/tervezett)
- Rekreációs erdőterület övezet (meglévő/tervezett)
- Javasolt megszüntető jel
- Javasolt telekhatár

Egyéb rajzi elem

- Közü védőterülete
- Gyalogút
- Kerékpárút
- Teiken belüli kötelező fásítás
- Barnamezős területek
- Egyedi tájérték
- Kerítés létesítésének korlátozása